

# Fjärrstyrning MAC

The screenshot shows the LG IT Fjärrsupport website. The main content area features a section titled "FJÄRRSUPPORT" with a sub-header "Fjärrsupport" and a "Teamviewer" button. Below this is a large image of a session connection dialog box titled "Anslut session". The dialog box contains the text "Identifiera dig själv för att börja din session" and a text input field labeled "Ditt namn:". A red arrow points from the input field to a callout box below the screenshot that says "Fyll i ditt namn". To the right of the main content is a sidebar titled "E-POST FRÅGOR & SVAR" with a list of links for various email services and settings.

**FJÄRRSUPPORT**

Fjärrsupport är en tjänst för att kunna hjälpa dig med t.ex. e-postinställningar. Med din tillåtelse, får vi möjlighet att logga in på din dator och hjälpa dig, utan att fysiskt närvara på plats framför datorn.

Under tiden vi hjälper dig kan du följa med i allt som sker på datorn. För varje gång vi hjälper dig via fjärrsupport skall du ge tillåtelse. En stor del av alla problem och inställningar kan åtgärdas med fjärrsupport.

Fjärrsupport Teamviewer

**Anslut session**

Identifiera dig själv för att börja din session

Ditt namn: \_\_\_\_\_

STARTA SESSION

**E-POST FRÅGOR & SVAR**

- ActiveSync för iPhone
- Dela kalender i Webmail
- Generella e-postinställningar
- IMAP på iPhone/iPad
- Inställning av e-postkonto typ IMAP i din Androidtelefon
- Inställningar för skräppost
- Outlook 2007 (POPS/IMAP)
- Outlook 2013/2016 (ActiveSync)
- Outlook 2016/2019
- SSL
- Tömma papperskorgen i LG IT Webmail

Fyll i ditt namn


Vi använder cookies för att ge dig bästa möjliga upplevelse. Vi säljer inte din information. Genom att klicka på Jag accepterar godkänner du cookies.

Jag accepterar Läs mer om Cookies här

**LG IT** Fjärrsupport

HEM | PRODUKTER OCH TJÄNSTER | WEBBHOTELL | **SUPPORT** | OM FÖRETAGET | GDPR | KONTAKT

### FJÄRRSUPPORT



Fjärrsupport är en tjänst för att kunna hjälpa dig med Lex e-postinställningar. Med din tillåtelse, får vi möjlighet att logga in på din dator och hjälpa dig, utan att fysiskt närvara på plats framför datorn.

Under tiden vi hjälper dig kan du följa med i allt som sker på datorn. För varje gång vi hjälper dig via fjärrsupport skall du ge tillåtelse. En stor del av alla problem och inställningar kan åtgärdas med fjärrsupport.

Fjärrsupport Teamviewer

#### Anslut session

**Download the App** [Download App](#)

Get our zipped up OS X App Bundle. You can delete it after your session, or keep it around for later use.

**Launch Downloaded App** [Launch App](#)

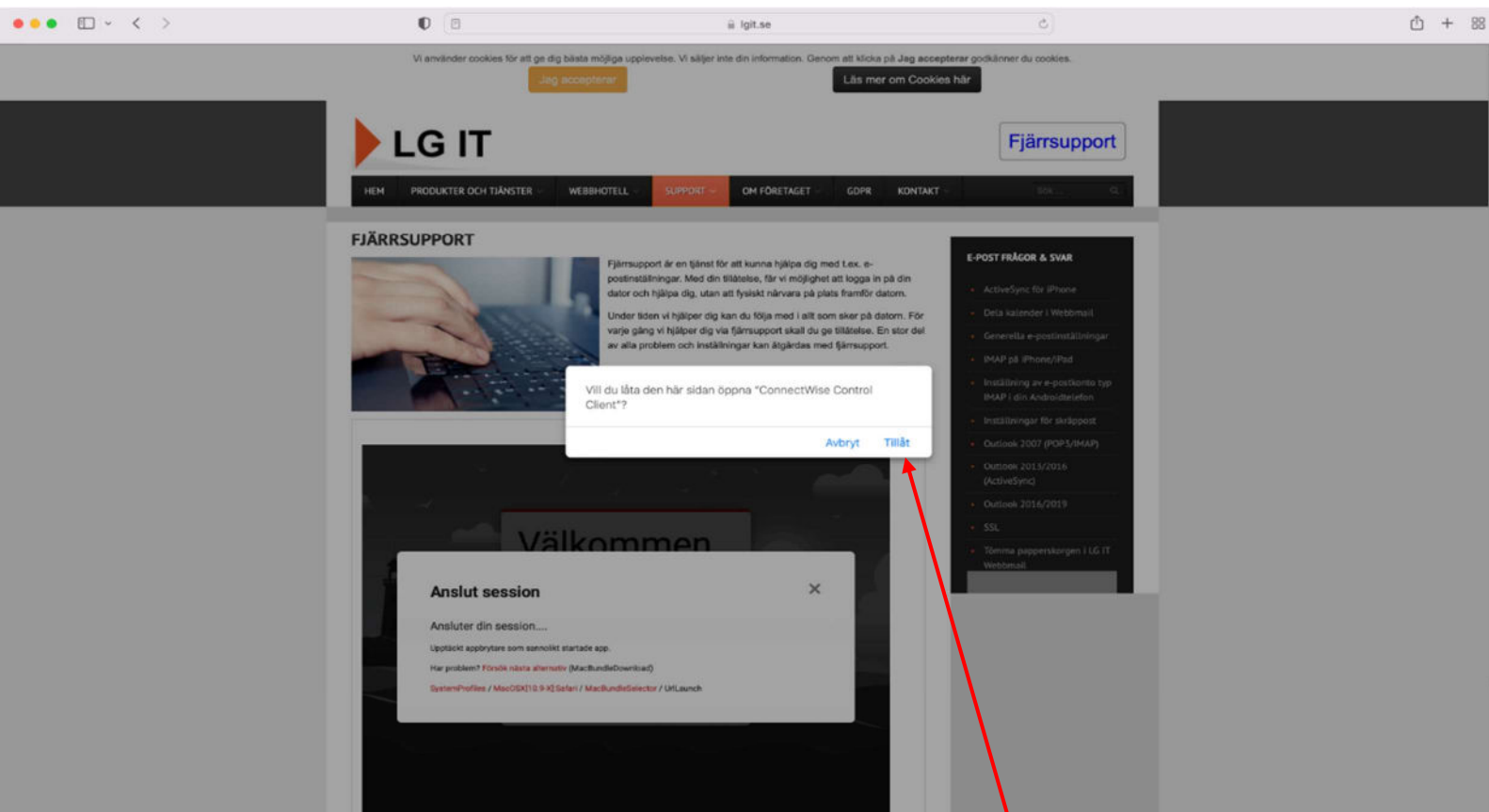
Launch our app already installed on your device. If not installed, we will attempt the next option after a few seconds have elapsed without success.

SystemProfiles / MacOSX(10.9-X)Safari / MacBundleSelector

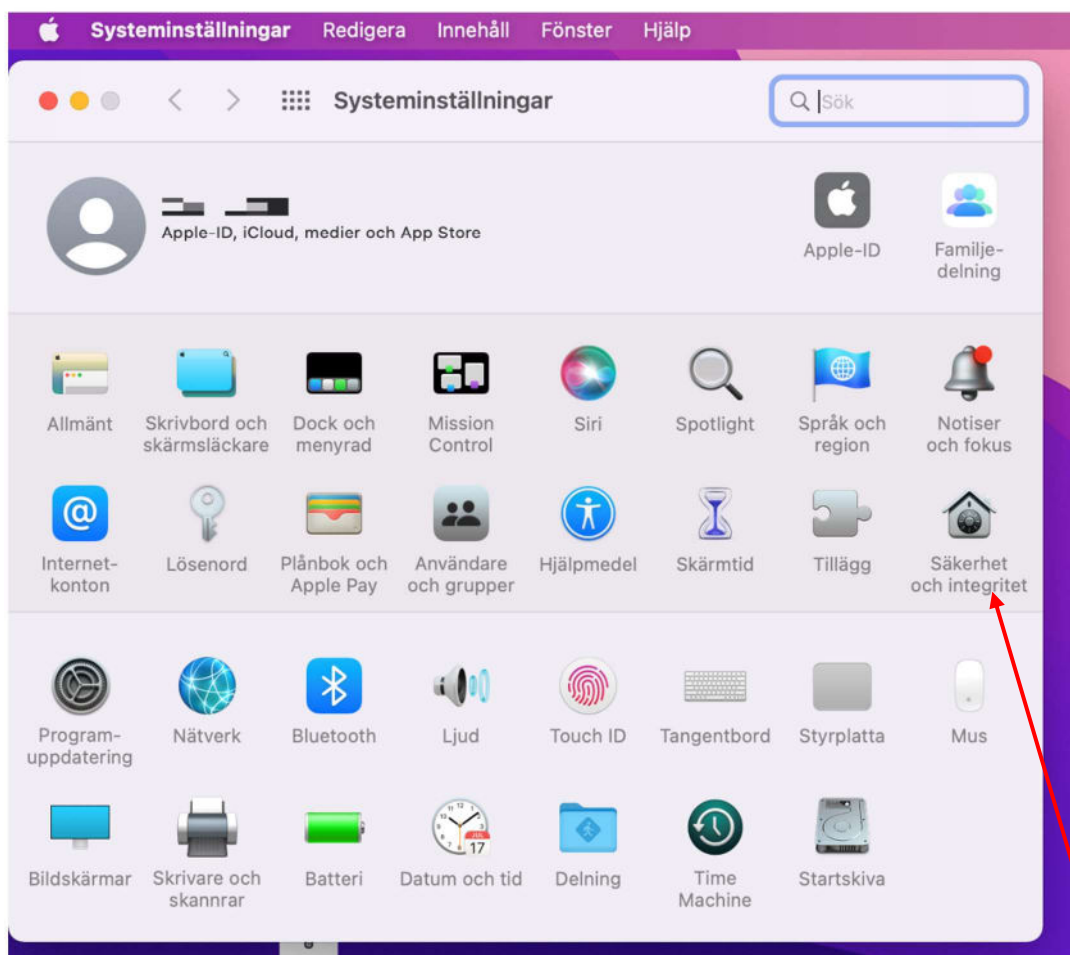
#### E-POST FRÅGOR & SVAR

- ActiveSync för iPhone
- Dela kalender i Webmail
- Generella e-postinställningar
- IMAP på iPhone/iPad
- Inställning av e-postkonto typ IMAP i din Androidtelefon
- Inställningar för skräppost
- Outlook 2007 (POP3/IMAP)
- Outlook 2013/2016 (ActiveSync)
- Outlook 2016/2019
- SSL
- Tömma papperskorgen i LG IT Webmail

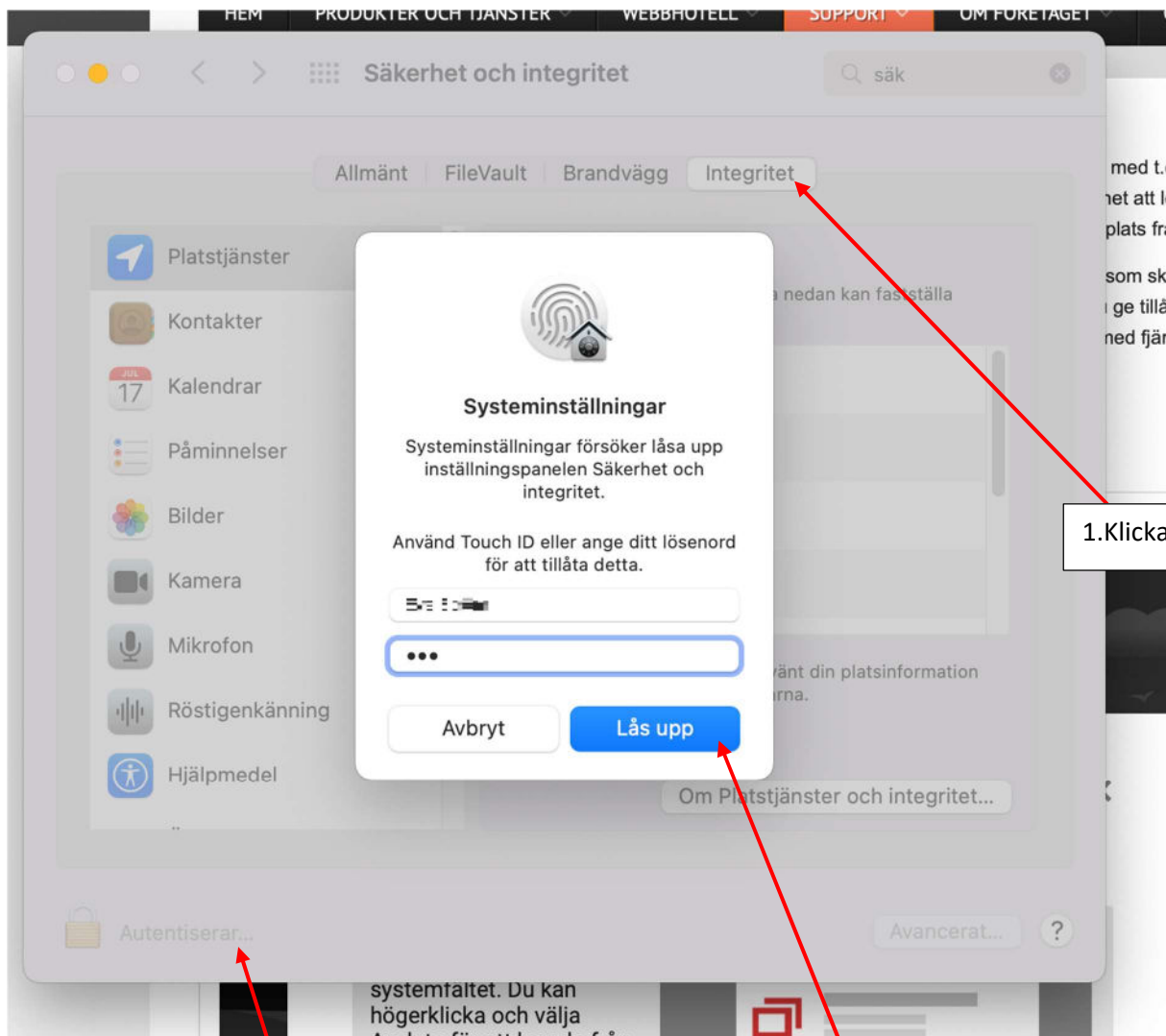
Klicka på Download App



Klicka på Tillåt



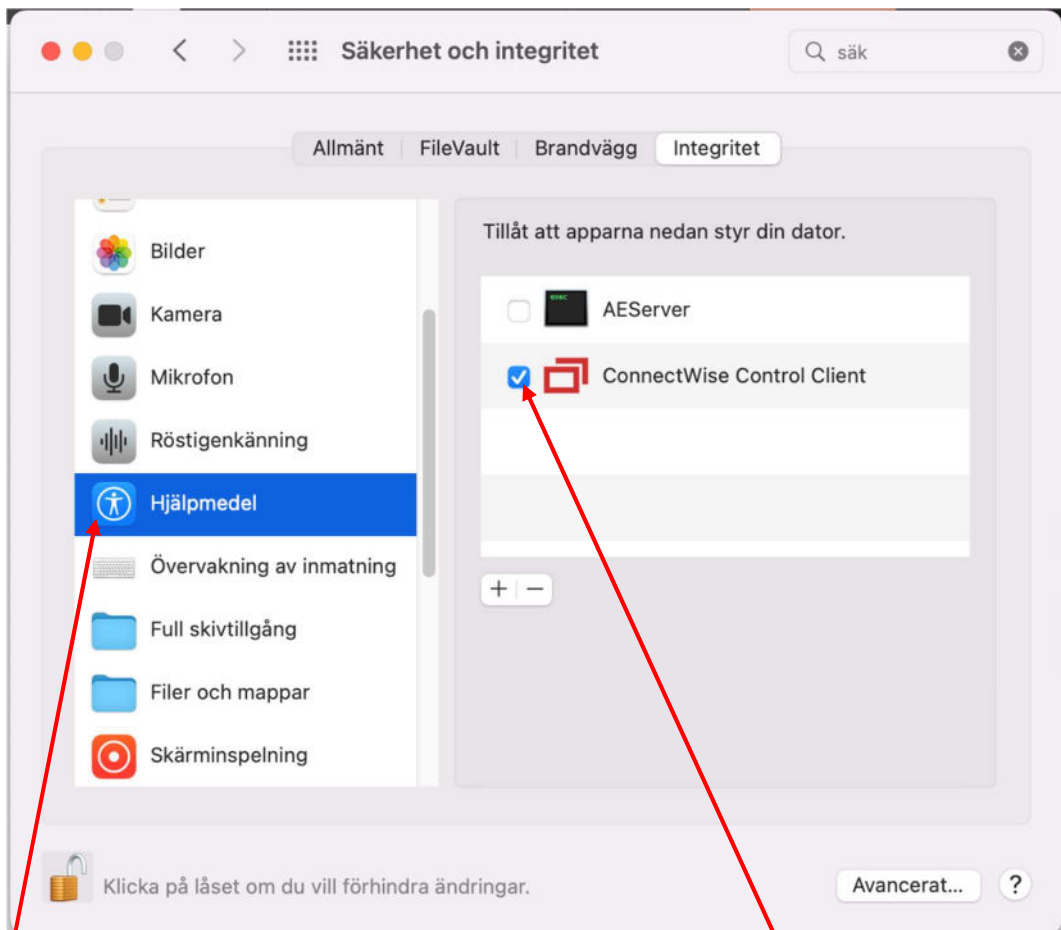
Klicka på Säkerhet och integritet



1. Klicka på Integritet

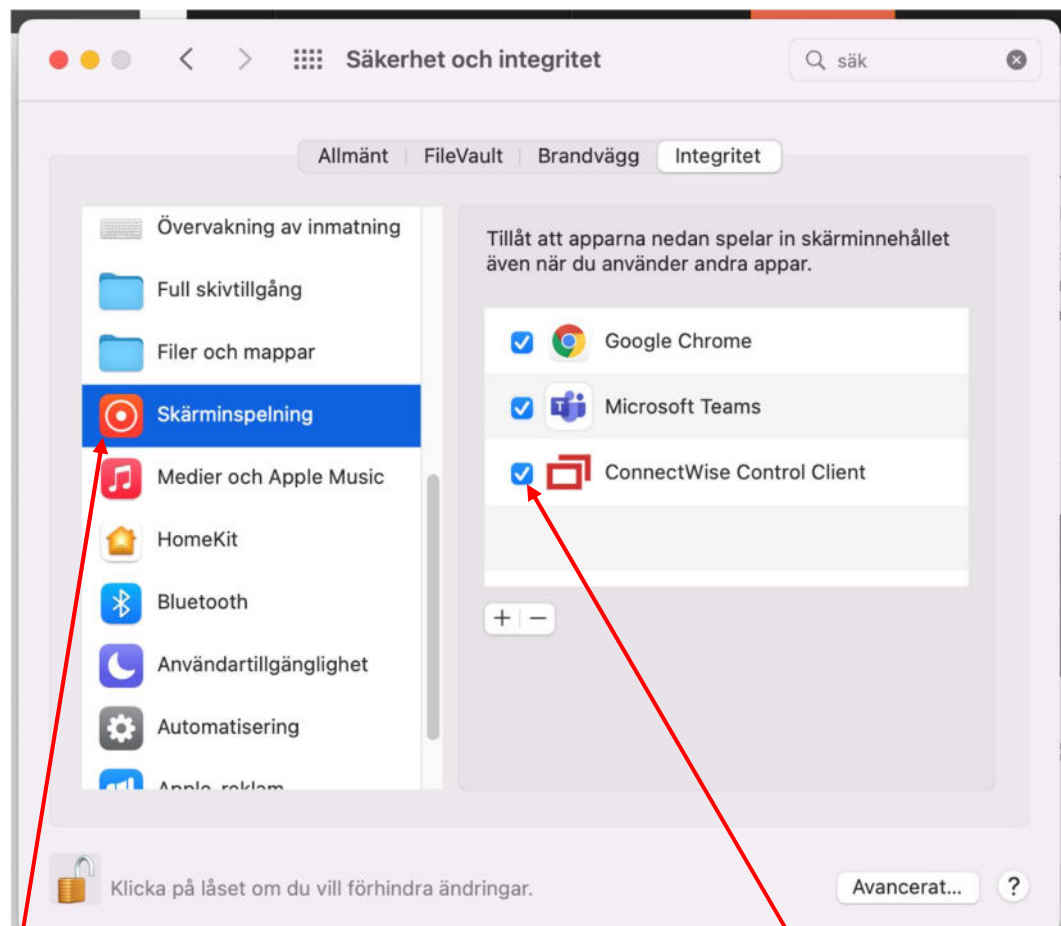
2. Klicka på låset

3. Skriv in lösenord tryck lås upp



1. Klicka på Hjälpmedel

2. Tillåt ConnectWise Control Client



1. Klicka på Skärminspelning

2. Tillåt ConnectWise Control Client